

NTT
WEST

会 社 案 内

西日本電信電話株式会社

目次

● 会社概要	3
● 役員一覧	4
● 組織図	5
● 決算概要	6
● グループ会社	7
● サービス概況	8

2024年4月22日現在

会社概要

- 名称 西日本電信電話株式会社
NIPPON TELEGRAPH AND TELEPHONE WEST CORPORATION
- 本社所在地 〒534-0024 大阪市都島区東野田町4丁目15番82号
- 設立年月日 1999年7月1日
- 資本金 3,120億円
- 株式 会社が発行する株式の総数 2,496万株
発行済株式の総数 624万株
株主数 1人(日本電信電話株式会社)

- 従業員数 1,400人 (NTT西日本グループ：34,900人)

- 中途採用率 労働施策総合推進法に基づく中途採用比率の公表

2021年度	2022年度	2023年度
21%	32%	23%

公表日：2024年4月22日

※医療系採用を含む

※中途採用には内部登用による正社員化および有期契約社員の無期転換を含む

- 事業所 本社
各府県に設置（30支店）
支店名：関西、和歌山、京都、奈良、滋賀、兵庫、東海、静岡、
岐阜、三重、北陸、富山、福井、中国、島根、岡山、鳥取、山口、
四国、香川、徳島、高知、九州、佐賀、長崎、熊本、大分、鹿児島、
宮崎、沖縄（下線は代表支店）
- 適格請求書発行事業者登録番号 T7120001077523（公表日：2023年3月1日）

役員一覧

2024年4月1日現在

役職	氏名	委嘱・担当業務
● 代表取締役社長 ^{注1} 社長執行役員	北村 亮太	
● 代表取締役副社長 副社長執行役員	桂 一詞	設備本部長 設備本部 ネットワークデザイン部長兼務 デジタル改革推進部担当 技術革新部担当
● 取締役副社長 副社長執行役員	木上 秀則	経営企画部担当 総務人事部担当 ^{注2} 財務法務部担当 ^{注3} コンプライアンス・CSR担当 ^{注4} ビジネス営業本部 バリューデザイン部長
● 取締役 執行役員	黒田 勝己	経営企画部長 情報セキュリティ推進部担当
● 取締役	木股 昌俊 新貝 康司 山本 恭子	
● 監査役	横山 桂子 佐藤 裁也 篠原 宏年 飯島 奈絵	
● 常務執行役員	北山 泰三	ビジネス営業本部長 ビジネス営業本部 エンタープライズビジネス営業部長兼務
● 執行役員	白波 瀬章 安部 真弘 小川 成子 梶原 全裕 小田 孝和 前田 仁 横井 幸博 東瀬 戸浩司 前田 敦 藤原 知孝 右田 聖秀	技術革新部長 ^{注5} 東海支店長 関西支店長 総務人事部長 デジタル改革推進部長 ^{注6} ビジネス営業本部 光ビジネス営業部長 ビジネス営業本部 マーケティング戦略部長 設備本部 サービスエンジニアリング部長 ビジネス営業本部 スマートビジネス営業部長 ビジネス営業本部 カスタマーサクセス部長 九州支店長

注1「代表取締役社長」は、CEO（Chief Executive Officer）です。

注2「総務人事部担当」は、CHRO（Chief Human Resource Officer）です。

注3「財務法務部担当」は、CFO（Chief Financial Officer）です。

注4「コンプライアンス・CSR担当」は、CCO（Chief Compliance Officer）です。

注5「技術革新部長」は、CTO（Chief Technology Officer）、CISO（Chief Information Security Officer）です。

注6「デジタル改革推進部長」は、CIO（Chief Information Officer）、CDO（Chief Digital Officer）です。

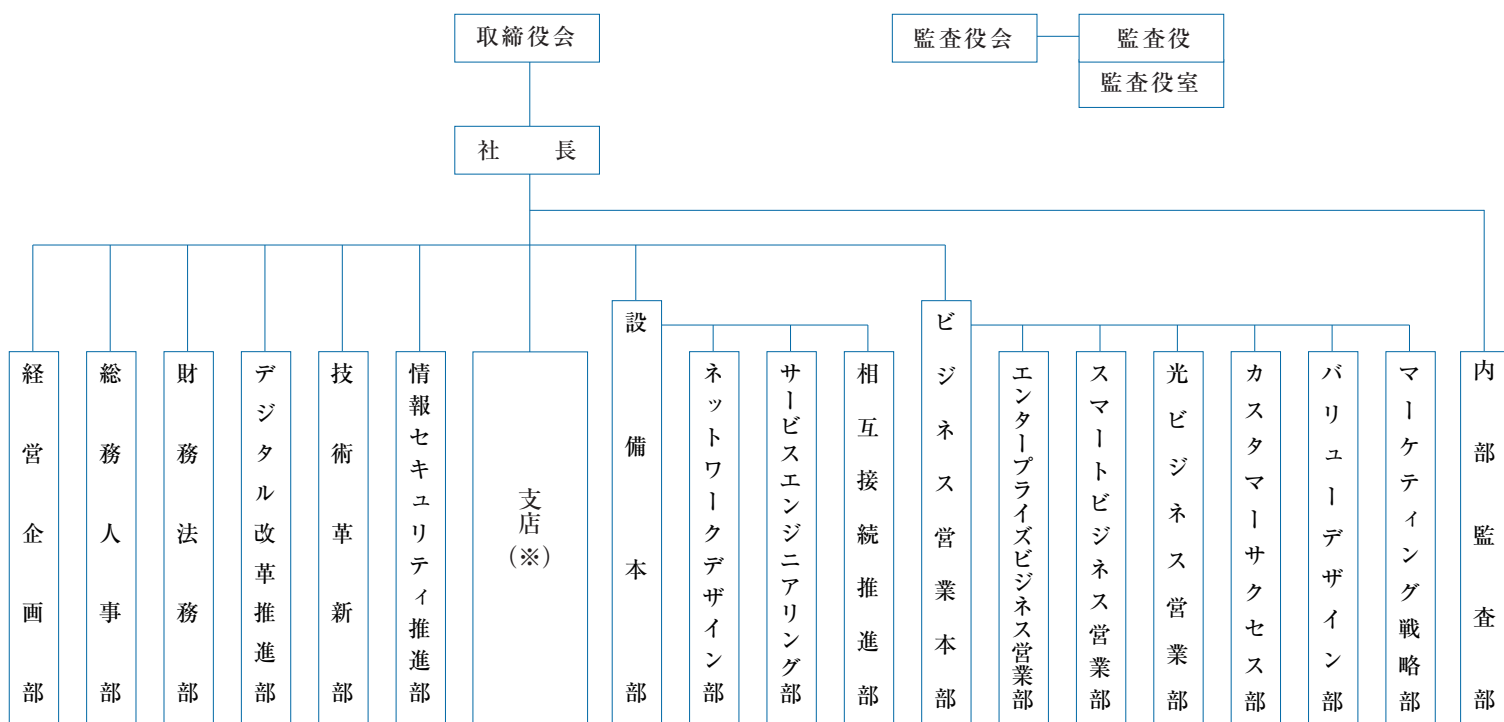
注 木股昌俊氏、新貝康司氏は、会社法第2条第15号に定める社外取締役です。

注 佐藤裁也氏、篠原宏年氏、飯島奈絵氏は、会社法第2条第16号に定める社外監査役です。

2022年7月1日現在

組織図

● 西日本電信電話株式会社の組織図



※：各府県に設置（30支店）

支店名：関西、和歌山、京都、奈良、滋賀、兵庫、東海、静岡、岐阜、三重、北陸、富山、福井、中国、島根、岡山、鳥取、山口、四国、香川、徳島、高知、九州、佐賀、長崎、熊本、大分、鹿児島、宮崎、沖縄（下線は代表支店）

決算概要

● 2022年度(第24期)決算概要 (2022年4月1日から2023年3月31日まで)

損益状況 (連結・IFRS)

(単位:億円)

区分	当期	前期	増減額	増減率
営業収益	15,016	15,135	▲119	▲0.8%
営業費用	13,667	13,527	140	1.0%
(営業利益)	1,349	1,609	▲260	▲16.1%
税引前当期純利益	1,317	1,583	▲265	▲16.8%
当期純利益	932	1,105	▲173	▲15.7%

2023年6月1日現在

グループ会社

西日本電信電話株式会社

● エンジニアリング・マーケティング・
コンサルティング事業

NTTビジネスソリューションズ(株)

NTT西日本ビジネスフロント(株)
(株)NTTビジネスソリューションズMCS

(株)NTTフィールドテクノ

(株)エヌ・ティ・ティビジネスアソシエ西日本

(株)地域創生 Co デザイン研究所

(株)NTT マーケティングアクト ProCX

計 7 社

● SI・情報通信処理分野

エヌ・ティ・ティ・メディアサプライ(株)

エヌ・ティ・ティ・スマートコネクト(株)

(株)メディアプラットフォームラボ

エヌ・ティ・ティ・ソルマーレ(株)

(株)ジャパン・インフラ・ウェイマーク

(株)NTT Sportict

NTT PARAVITA(株)

(株)NTT EDX

● 不動産活用等分野

(株)NTT西日本アセット・プランニング

テルウェル西日本(株)

(株)電電広告
(株)広告通信社
(株)テルテック四国
(株)データプラス

● その他

(株)NTT西日本ルセント

(株)Actibaseふくい

計 16 社

- はNTT西日本直接出資比率50%超の会社
- はNTT西日本間接出資比率50%超の会社
- はNTT西日本直接出資比率50%未満の会社

2023年3月末現在

サービス概況

● 2022年度

サービス区分	純増数 (2022.4.1~ 2023.3.31)	契約数 (施設数)	2021年度末比率 (%)	記事欄
光サービス ※1	(千契約) 139	10,249	101.4%	
再掲 光コラボレーション	(千契約) 219	6,938	103.3%	
フレッツ・ADSL	(千契約) ▲113	53	31.8%	
フレッツ・ISDN	(千契約) ▲5	18	79.1%	
フレッツ・VPNゲート	(契約) ▲10	153	93.9%	
フレッツ・VPNワイド	(千契約) ▲7	208	96.9%	
フレッツ・テレビ伝送サービス ※1	(千契約) 47	888	105.6%	
ひかり電話 ※1	(千ch) ▲13	8,694	99.9%	
再掲 ひかり電話(集合住宅・戸建て)	(千ch) ▲41	6,120	99.3%	※2
再掲 ひかり電話オフィスタイプ	(千ch) ▲10	1,041	99.0%	※2
再掲 ひかり電話オフィスA(エース)	(千ch) 39	1,533	102.6%	※2
リモートサポートサービス ※1	(千契約) ▲10	762	98.7%	
フレッツ・スポット	(百契約ID・千AP数) ▲263(▲4)	2,702(70)	91.1%(95.1%)	() 内はアクセスポイント数
加入電話	(千加入) ▲561	5,966	91.4%	
再掲 一般加入電話	(千加入) ▲557	5,963	91.5%	
再掲 一般加入電話(加入電話・ライトプラン除く)	(千加入) ▲538	5,628	91.3%	
再掲 再掲 住宅用(ライトプラン除く)	(千加入) ▲449	4,458	90.8%	
再掲 再掲 事務用(ライトプラン除く)	(千加入) ▲89	1,170	93.0%	
再掲 加入電話・ライトプラン	(千加入) ▲20	336	94.5%	
再掲 再掲 住宅用	(千加入) ▲12	127	91.2%	
再掲 再掲 事務用	(千加入) ▲7	209	96.6%	
ビル電話	(千加入) ▲4	3	43.0%	
INSネットサービス	(千回線) ▲84	716	89.5%	※3
再掲 INSネット64	(千回線) ▲78	674	89.7%	
再掲 INSネット64(INSネット64・ライトを除く)	(千回線) ▲62	563	90.1%	
再掲 再掲 住宅用(ライトプラン除く)	(千回線) ▲6	46	88.7%	
再掲 再掲 事務用(ライトプラン除く)	(千回線) ▲56	518	90.2%	
再掲 INSネット64・ライト	(千回線) ▲16	111	87.6%	
再掲 再掲 住宅用	(千回線) 0	4	88.4%	
再掲 再掲 事務用	(千回線) ▲15	107	87.6%	
INSネット1500	(千回線) ▲1	4	86.7%	
公衆電話	(千個) ▲8	62	89.0%	
再掲 デジタル	(千個) ▲3	21	88.9%	
電報	(千通) ▲130	1,846	93.4%	※4
再掲 一般電報	(千通) ▲9	82	90.6%	慶弔電報比率
再掲 慶弔電報	(千通) ▲121	1,764	93.6%	95.6%
一般専用サービス	(千回線) ▲4	94	96.3%	
高速デジタル伝送サービス	(千回線) ▲2	9	78.6%	
ビジネスイーサワイド	(回線) 504	113,470	100.4%	

※1 光コラボレーション含む

※2 「複数チャンネル」サービス含む

※3 INSネット64(INSネット64・ライト含む)とINSネット1500(INSネット64の10倍で換算)の合計

※4 電報の純増数は販売通数

一般加入電話住宅比率	76.8%
従業員数(人)	1,400
出向者数(人)	13,200

サービス区分	発行部数(千部)	掲載件数(千件)
電話帳 ※5		
タウンページ	17,310	3,098
ハローページ	641	6,982
計	17,951	10,080

※5 電話帳の数値は「2022年3月31日に存在する最新版電話帳の発行部数および掲載件数」を記載

